

青葉中学校区が進める小中一貫教育

研究テーマ

主体的な学びの創造

～学び合いのある授業づくりを通して～

1 青葉中学校区の4つの重点目標

質の高い学力の育成

- 基礎的・基本的な知識・技能の習得
- 学びを深める多様な学習形態を取り入れた授業づくり
- 9年間を見通した学力の充実

健康なからだの育成

- 命とからだの学習の充実
- 食育の充実
- 年間を通した体力づくりとチャレンジ精神の育成

豊かな心の育成

- 人権教育の推進
- 道徳教育の推進
- 人間関係づくりを重視した特別活動の充実
- 生徒指導の充実
- 一人一人を大切にされた学級経営の充実

ふるさとを愛する心の育成

- ふるさと学習を中心とした総合的な学習の時間の充実
- 地域人材の活用
- 青葉中学校区学校支援地域本部事業との連携
- 地域に貢献できる児童生徒の育成

3 保幼小中高の接続を大切にされた青葉中学校区の4つのつながり

◆学びのつながり

- ・つながり（協働）を意識した各校重点研究の推進
- ・青葉ベーシック（めあての提示、学習形態の工夫、学習の振り返り）
- ・学習規律5項目（挨拶、返事、時間、姿勢、持ち物）
- ・教育課程の編成 ・学力分析、交流、活用 ・家庭学習の充実

◆かかわる力のつながり

- ・学校行事や体験的な活動の充実
- ・児童生徒の交流
- ・部活動体験
- ・**園児との交流**

◆教職員のつながり

- ・青葉中学校区小中学校合同授業研究会
- ・各校の校内研究会への参加
- ・青葉中学校区での人材育成

◆地域とのつながり

- ・青葉中学校区学校支援地域本部事業等
- ・地域への貢献
- ・青葉中学校区 PTA 活動の交流
- ・**保育所（園）**、幼稚園、高等学校との連携

4 9年間で児童・生徒に身に付けさせたい3期5つの力

前期 小1・小2・小3・小4

- ・進んで発表し、友達と一つしょに学び合う。
- ・こつこつと粘り強く学習や課題に取り組む。
- ・基本的な生活習慣、学習規律を身に付ける。
- ・きまりや約束を守って行動する。
- ・友達と仲良く協力して学校生活を送る。

中期 小5・小6・中1

- ・自ら課題に取り組み、友達と共に学びを深め合う。
- ・自信を持って、こつこつと粘り強く学習や課題に取り組む。
- ・学校生活や学習に向かう姿勢をさらに充実し、お互いに高め合う。
- ・きまりや約束を守り、よりよい学校生活を送ることができるよう行動する。
- ・お互いを尊重し、認め合い、思いやりを持って学校生活を送る。

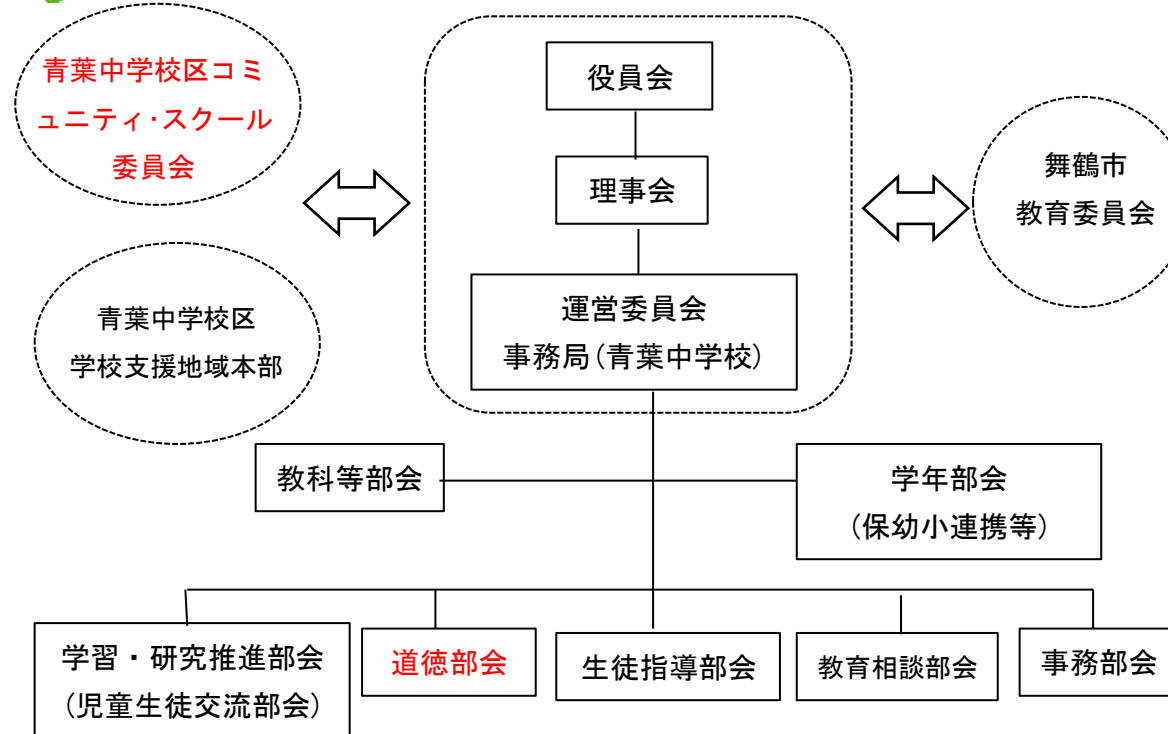
後期 中2・中3

- ・主体的、協働的に学び合う。
- ・進路を見据えて、計画的・継続的に粘り強く課題に取り組む。
- ・集団で1つのことをやり遂げる喜びを味わいながら学校生活を送る。
- ・きまりや約束を守り、社会の一員としての自覚と責任を持って行動する。
- ・豊かな人権感覚と確かな人権認識をお互いに高め合う学校生活を送る。

3 学校・保護者・地域の協働的な教育を推進するための6つの共通指導項目

- ①あいさつをする ②きまりや約束を守る ③仲間を大切にする ④正しい言葉づかいをする ⑤話を聴く ⑥「自学」をする

2 青葉中学校区小中一貫教育推進協議会組織図





青葉中学校区小中一貫教育の概要図

入口 青葉中学校区小中一貫教育推進協議会
事務局 舞鶴市立青葉中学校
電話 0773-62-4612

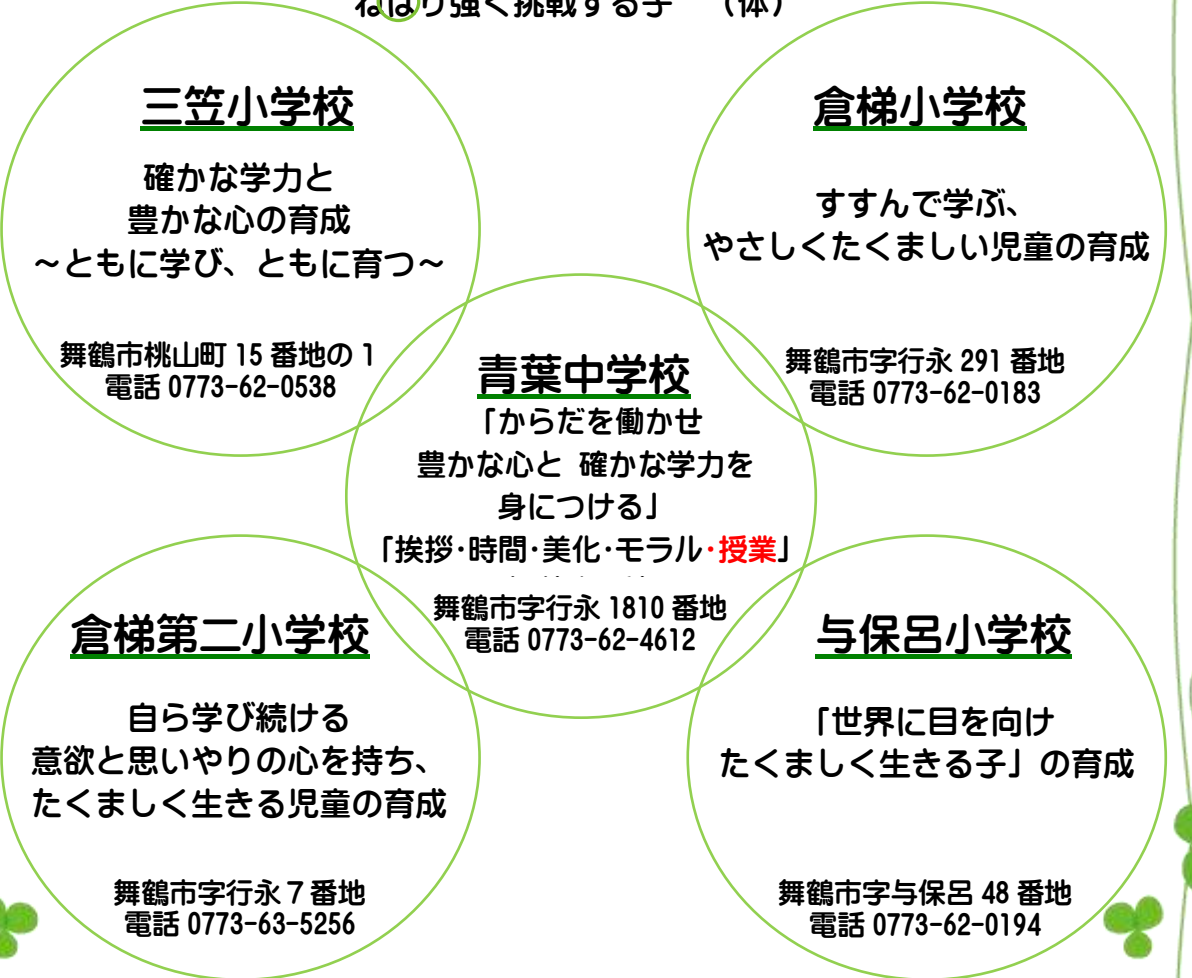
平成30年度
青葉中学校区小中一貫教育

舞鶴市教育振興大綱～育てたい子ども像～
ふるさと舞鶴を愛し 夢に向かって将来を切り拓く子ども

～ 教育目標 ～
ふるさとを大切にし
共に学び合い 共に支え合い 共に磨き合い
可能性を切り拓く子どもの育成

～ 目指す子どもの姿 ～

- あかるく意欲的に学ぶ子 (知)
- おもいやりのある子 (徳)
- ねばり強く挑戦する子 (体)



三笠小学校
確かな学力と豊かな心の育成
～ともに学び、ともに育つ～
舞鶴市桃山町 15 番地の 1
電話 0773-62-0538

倉梯小学校
すすんで学ぶ、やさしくたくましい児童の育成
舞鶴市字行永 291 番地
電話 0773-62-0183

青葉中学校
「からだを働かせ豊かな心と確かな学力を身につける」
「挨拶・時間・美化・モラル・授業」
舞鶴市字行永 1810 番地
電話 0773-62-4612

倉梯第二小学校
自ら学び続ける意欲と思いやりの心を持ち、たくましく生きる児童の育成
舞鶴市字行永 7 番地
電話 0773-63-5256

与保呂小学校
「世界に目を向けたくましく生きる子」の育成
舞鶴市字与保呂 48 番地
電話 0773-62-0194